

Số: ...0.6.../TM. DCL

Vĩnh Long, ngày 14 tháng 11 năm 2024

## THƯ MỜI CHÀO GIÁ

Công ty Cổ phần Dược phẩm Cửu Long mời các Nhà thầu đủ năng lực, kinh nghiệm và điều kiện tham gia chào giá gói thầu: **Cung cấp và lắp đặt hệ thống thang máy** (bao gồm xin các giấy phép/giấy chứng nhận/kiểm định của các cơ quan có thẩm quyền để đưa hệ thống, hạng mục công trình vào sử dụng) thuộc dự án Xây dựng Nhà Công Vụ Vĩnh Long theo hình thức chào giá cạnh tranh. Cụ thể:

### I. Thông tin về dự án:

- Dự án: Nhà Công Vụ Vĩnh Long
- Gói thầu: Cung cấp và lắp đặt hệ thống thang máy.
- Địa điểm công trình: Thửa đất số 60, TĐĐ 17, Phường 2, thành phố Vĩnh Long, tỉnh Vĩnh Long.
- Chủ đầu tư (Bên mời thầu): Công ty Cổ phần Dược phẩm Cửu Long.
- Cấp công trình: Cấp 3 dân dụng.

### II. Công việc của gói thầu:

- Cung cấp và lắp đặt thiết bị (bao gồm các dịch vụ kèm theo): Hệ thống thang máy.
- Các công việc khác liên quan:
  - + Nghiên cứu bản vẽ thiết kế xây dựng để đưa ra các bản vẽ thiết kế lắp đặt cho hệ thống thang máy (**tham khảo bản vẽ đính kèm**)
  - + Cung cấp, vận chuyển thiết bị và vật liệu tới công trình;
  - + Kiểm định phương tiện, thiết bị của hệ thống thang máy theo yêu cầu của các cơ quan Nhà nước có thẩm quyền;
  - + Bảo quản, lắp đặt, thử nghiệm, vận hành thử, nghiệm thu, bàn giao thiết bị;
  - + Chạy thử, kiểm tra, đào tạo, hướng dẫn sử dụng vận hành, chuyển giao các hạng mục kỹ thuật của hệ thống thang máy;
  - + Bảo trì, bảo dưỡng theo quy định kỹ thuật;
  - + Bảo hành sản phẩm đã cung cấp và lắp đặt theo các điều kiện tối thiểu trong yêu cầu chào giá;
  - + Xin các giấy phép/giấy chứng nhận/kiểm định của các cơ quan Nhà nước có thẩm quyền để đưa hệ thống thang máy vào sử dụng;



*Handwritten signature*

- + Kiểm định, thử nghiệm vật liệu, thiết bị riêng biệt (nếu có). Kiểm định, thử nghiệm hệ thống thoả mãn các yêu cầu kỹ thuật và yêu cầu của các tổ chức quản lý có liên quan. Chịu mọi chi phí nghiệm thu, thử nghiệm hệ thống;
- + Các công việc khác theo quy định.

### III. Thời gian thi công:

- Dự kiến lắp đặt hoàn thiện thang máy vào tháng 01/2024.

### IV. Hợp đồng:

- Hình thức hợp đồng: Hợp đồng trọn gói;
- Tạm ứng hợp đồng: tạm ứng 30% giá trị hợp đồng;
- Bảo lãnh tạm ứng hợp đồng: Tương ứng với giá trị tạm ứng và có hiệu lực đến khi thu hồi hết giá trị tạm ứng;
- Bảo lãnh thực hiện hợp đồng: tương đương với 10% giá trị hợp đồng, hiệu lực đến khi hoàn thành toàn bộ nội dung công việc hợp đồng.
- Bảo hành hệ thống thang máy trong vòng 24 tháng bằng 5% tổng giá trị Hợp đồng.

Trên đây là đề xuất của Chủ đầu tư. Các điều kiện vẫn có thể điều chỉnh chi tiết trong quá trình đàm phán Hợp đồng.

### V. Yêu cầu của bộ hồ sơ chào giá:

#### 1. Phương án chào giá:

Nhà thầu chào giá Cung cấp và lắp đặt hệ thống thang máy theo 01 phương án: Cung cấp và lắp đặt hệ thống thang máy theo hình thức lắp ráp trong nước (với các thiết bị chính nhập khẩu chính hãng).

Phương án chào giá của nhà thầu phải đáp ứng đầy đủ các thông số kỹ thuật cơ bản sau đây:

STT	Nội dung	Thông số kỹ thuật
<b>I. Thông số chung</b>		
1	Loại thang	Thang tải khách
2	Số lượng	01 thang
3	Hệ điều khiển	Nhà thầu đề xuất
4	Xuất xứ	Thang trong nước
5	Năm sản xuất	2024 trở về sau
6	Tải trọng	630 kg (9 người)
7	Tốc độ	60m/phút (1.0m/s)
8	Số tầng	06 tầng
9	Số điểm dừng	06 điểm dừng
10	Kích thước hố thang	1600x2200 (mm)

11	Chiều cao đỉnh thang	4700 mm
12	Chiều sâu hố thang	1700 mm
13	Loại cửa cabin	CO - Hai cánh đóng, mở tự động trượt về hai phía
14	Kích thước cửa	750 mm (Rộng/W) x 2100 mm (Cao/H)
15	Vị trí đối trọng	Theo hãng sản xuất, phù hợp với thiết kế hố thang
16	Cấu trúc hố thang	Hố bê tông, thành tường xây gạch
17	Môi trường lắp đặt và vận hành	Lắp đặt và vận hành trong nhà
18	Nguồn điện chính	3 pha 220/380V-50Hz
19	Nguồn điện thấp sáng	1 pha 220V-50Hz
20	Sàn Cabin	Sàn lát đá Granit tự nhiên (Nhà thầu trình mẫu cho Chủ đầu tư phê duyệt trước khi thi công).

## 2. Quy định về hồ sơ chào giá:

### 2.1. Thành phần hồ sơ chào giá:

#### a. Hồ sơ về pháp lý của Nhà thầu:

- Giấy đăng kinh doanh có đăng ký ngành nghề kinh doanh tương ứng.
- Chứng chỉ năng lực hoạt động xây dựng của Nhà thầu cung cấp và lắp đặt thiết bị thang máy đảm bảo các yêu cầu về nghiệm thu của cơ quan chức năng.

#### b. Hồ sơ năng lực và kinh nghiệm của Nhà thầu:

- Nhà thầu cung cấp tối thiểu 03 hợp đồng cung cấp lắp đặt thang máy, trong đó tối thiểu mỗi hợp đồng cung cấp, lắp đặt thang máy có giá trị tối thiểu  $\geq 500$  triệu đồng.

#### c. Bảng báo giá dự thầu:

Nhà thầu tự đề xuất bảng báo giá dự thầu phù hợp và đảm bảo đầy đủ các nội dung như sau:

- Bảng chào giá thang máy.
- Đặc tính kỹ thuật thang máy.
- Bản vẽ chi tiết thang máy.

**Lưu ý:** Giá chào thầu bao gồm toàn bộ thiết bị, vận chuyển, lắp đặt, vận hành, bảo hành thang máy và bao gồm thuế VAT.

- Giá chào thầu bao gồm: chi phí thực hiện kiểm định thang máy sau lắp đặt trước

020  
 0NK  
 0P  
 0C  
 0U  
 4 VI



khi bàn giao, vận hành chính thức cho Chủ đầu tư theo quy định của pháp luật.

2.2. Số lượng hồ sơ chào giá:

- Số bộ hồ sơ chào giá gồm: 03 bản (01 bản gốc và 02 bản chụp); có kèm USB chứa các nội dung chào giá.
- Tất cả các hồ sơ thành phần thuộc hồ sơ chào giá phải được sao y chứng thực đúng qui định.
- Nhà thầu đóng gói trong 01 (một) hộp đựng hồ sơ đóng kín và niêm phong đóng dấu.

**VI. Thông tin liên hệ khảo sát:**

- Địa chỉ khảo sát công trình: Thửa đất số 60, TĐĐ 17, Phường 2, thành phố Vĩnh Long, tỉnh Vĩnh Long.
- Liên hệ khảo sát: Mr. Hiếu; SĐT: 0989 878 408

**VII. Hướng dẫn gửi hồ sơ chào giá:**

- Báo giá của Nhà cung cấp phải đóng dấu niêm phong và **gửi trước 16h00 ngày 29/11/2024.**
- Bên ngoài túi hồ sơ ghi rõ: ***Hồ sơ chào giá cạnh tranh gói thầu Cung cấp và lắp đặt hệ thống thang máy – Dự án Nhà công vụ Vĩnh Long.***
- Người nhận: Phòng mua hàng – Công ty cổ phần Dược phẩm Cửu Long
- Địa chỉ: Số 150, đường 14/9, phường 5, thành phố Vĩnh Long, tỉnh Vĩnh Long.
- Điện thoại: 02703 820797

Công ty Cổ phần Dược phẩm Cửu Long chúng tôi rất mong nhận được sự quan tâm của các đơn vị tham gia chào giá./.

Trân trọng!

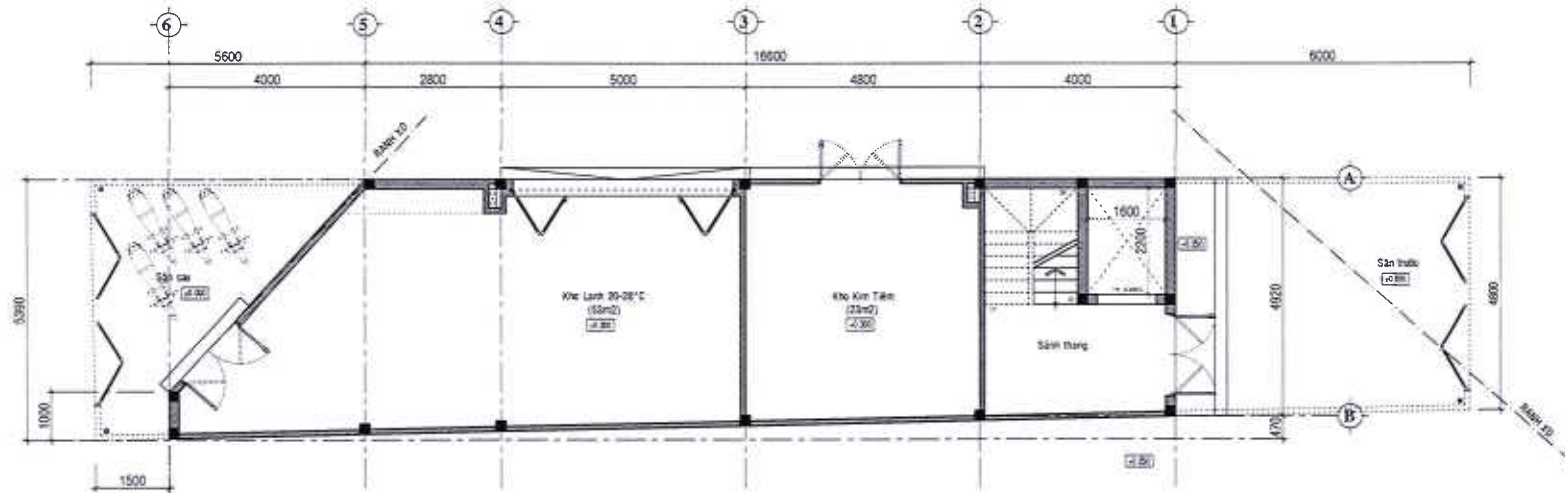
**CÔNG TY CỔ PHẦN DƯỢC PHẨM CỬU LONG**  
**PHÓ TỔNG GIÁM ĐỐC TÀI CHÍNH**



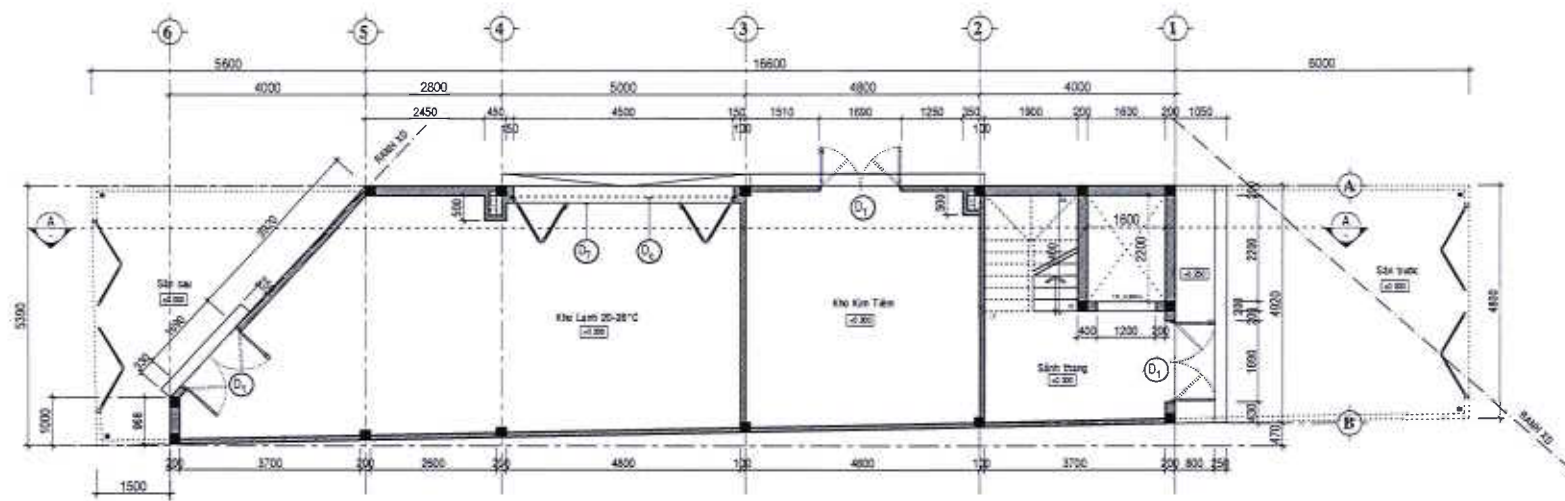
**NGHIÊM XUÂN TRƯỜNG**

26  
1  
HÀ  
PH  
LO  
NY

15/5 21/05/2011



MẶT BẰNG BỐ TRÍ VẬT DỤNG TRỆT  
TỈ LỆ: 1/100



MẶT BẰNG KÍCH THƯỚC TRỆT  
TỈ LỆ: 1/100

**TRỌNG BÁCH**  
CONSTRUCTION

ĐƠN VỊ THIẾT KẾ  
CÔNG TY TNHH MTV 3D TM  
**TRỌNG BÁCH**  
ĐỊA CHỈ: 54/21, ĐƯỜNG MINH CHÂU,  
P. TÂN SƠN KHUÊ, Q. TÂN PHÚ, TP. HCM  
HOTLINE: 0799 841 958  
TEL: 3950 006 028

TÊN CÔNG TRÌNH

**NHÀ CÔNG VỤ**

ĐẠI SỬU TƯ

CÔNG TY CỔ PHẦN  
ĐƯỢC PHẨM CỬU LONG

TÊN BẢN VẼ

MẶT BẰNG BỐ TRÍ TRỆT  
MẶT BẰNG KÍCH THƯỚC TRỆT

QUẢN LÝ DỰ ÁN

*[Signature]*  
KTS. PHẠM VƯƠNG ANH

CHỦ THÌ THIẾT KẾ

*[Signature]*  
KTS. PHẠM VƯƠNG ANH

THIẾT KẾ KIẾN TRÚC

*[Signature]*  
KTS. PHẠM VƯƠNG ANH

THIÊN KHAI

*[Signature]*  
HV. T. NGUYỄN NGỌC HÂN

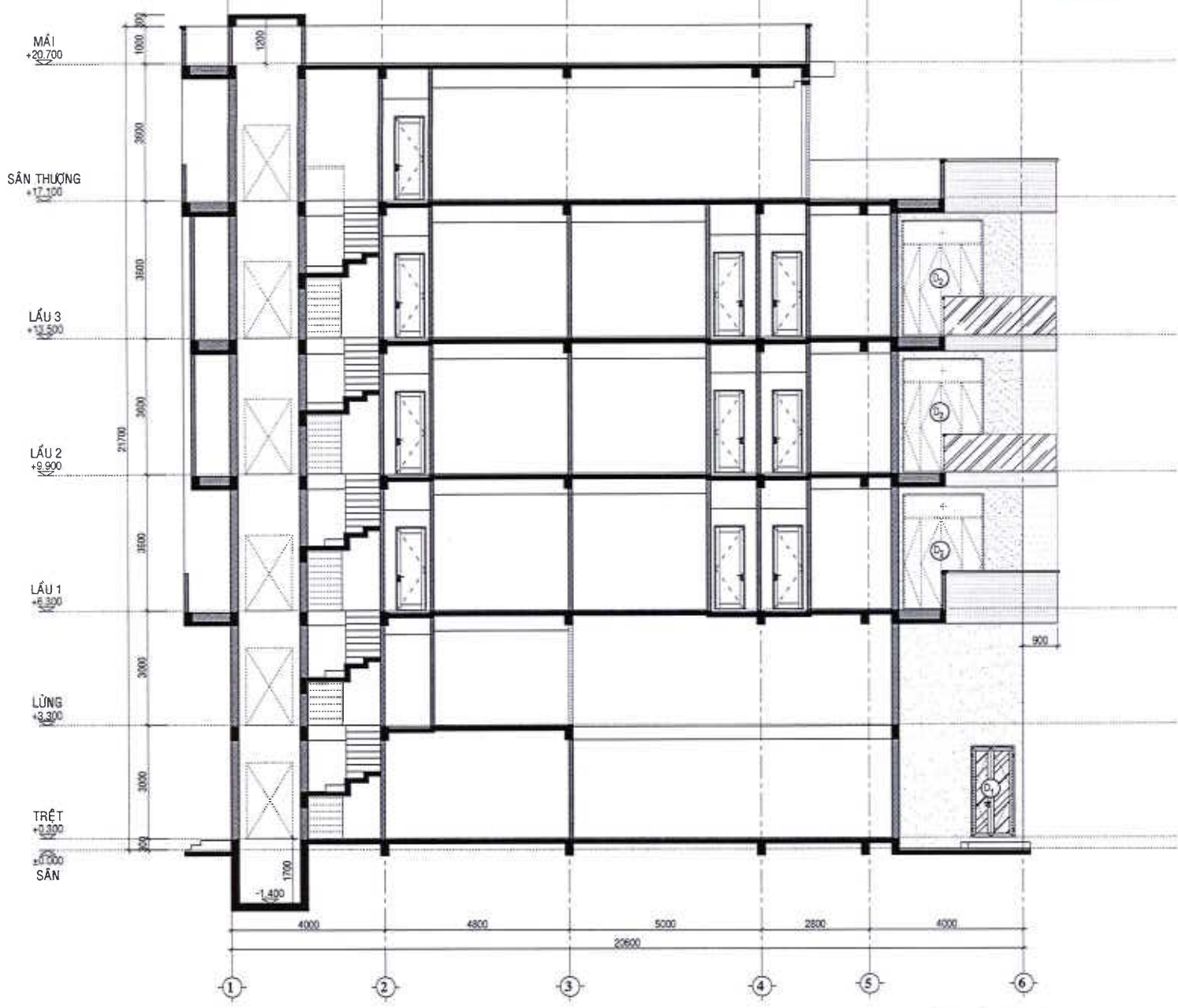
KY HIỆU: HOÀN THÀNH

KT: 02/09 10/2011

CHỈ DẪN  
1- KẾM TRẢ KỊCH THƯỚC THỰC TẾ TẠI CÔNG TRÌNH TRƯỚC KHI THI CÔNG  
2- KHÍ ĐỘ ẨM, SẤM, CỐT THAM NHẢO BẢN KẾ KẾT CẤU CÔNG TRÌNH  
3- KHÍ SẤM TỖ, ỚN GẠCH KÉM KỸ SẤM VẼ TRANG TRÍ NỘI THẤT

CHÚ Ý

TẠI VỊ TRÍ LẬP BỐ CỦA 01 CỘT SẴN SẤM THỂ 1.00P Ở 0 BÊN THÀNH CỬA  
- ĐỐI VỚI TƯỜNG BAO NGỒI NHÀ  
+ CHỖN TƯỜNG KẾM GẠCH THỂ  
+ CỘT SẴN 2 HẰNG GẠCH 4 LỖ, SẤM CHỖN  
1 HẰNG GẠCH THỂ ( ĐỐI VỚI TƯỜNG 200)  
COTE KIẾN TRÚC LÀ COTE HOÀN THIÊN  
COTE KẾT CẤU ẨM SẤM SƠ VỚI COTE KIẾN TRÚC  
- CÔNG LẬP MẶT CẠO TẠI VỊ TRÍ TIẾP GIẾP LIÊN KẾT SẤM TƯỜNG SẤM, SẾ TƯỜNG VÀ CẠO ỚN ỚI ẨM TƯỜNG (ỚN ĐIỆN, ỚN NƯỚC, ỚN MÁY LẠNH )



**TRỌNG BÁCH**  
CONSTRUCTION

ĐƠN VỊ THIẾT KẾ  
CÔNG TY TNHH MTV XD TM  
**TRỌNG BÁCH**  
ĐIA CHỈ : SÀI GÒN, ĐƯỜNG MINH CHÁU,  
P. TÂN SƠN NHÌ, Q. TÂN PHÚ, TP. HCM  
HOTLINE: 0709 941 965  
TEL: 0902 006 138

TÊN CÔNG TRÌNH  
**NHÀ CÔNG VỤ**

CHỦ ĐẦU TƯ  
**CÔNG TY CỔ PHẦN ĐƯỢC PHẨM CỬU LONG**

TÊN BẢN VẼ  
**MẶT CẮT A-A**

QUẢN LÝ DỰ ÁN  
*[Signature]*  
KTS. PHAN YOUNG ANH

CHỦ THIẾT KẾ  
*[Signature]*  
KTS. PHAN YOUNG ANH

THIẾT KẾ KIẾN TRÚC  
*[Signature]*  
KTS. PHAN YOUNG ANH

TRÊN KHAI  
*[Signature]*  
HV. T. NGUYỄN NGỌC HÂN

KY HOẠ  
K: 09/09 10/02/23

CHỮ CHỮ  
1- KIỂM TRA KINH THUỘC THUỘC TẾ TẠI CÔNG TRÌNH TRƯỚC KHI THI CÔNG  
2- KHÍ BỐ ĐÁM, SẠC, CỨU THAM KHẢO SỬA VÀ KẾT CẤU CÔNG TRÌNH  
3- KHÍ CÁN, TỖ, ĐỒ GẠCH BÈM KỸ BÀN VẼ TRANH THỜI NỖI THỞ

CHÚ Ý  
- TẠI VỊ TRÍ LẮP ĐẶT CỬA ĐI CỬA SỐ XÂY GẠCH THẾ 1 LỚP Đ 2 BÊN THƯỜNG CỬA  
- ĐỐI VỚI TƯỜNG BAO NGỒI NHÀ  
+ CHẮM TƯỜNG XÂY GẠCH THẾ  
+ CỬ MỖI 3 HÀNG GẠCH 4 CỬ, XÂY CHỖ 1 HÀNG GẠCH THẾ ( ĐỐI VỚI TƯỜNG 200)  
COTE KIẾN TRÚC LÀ COTE HOÀN THIỆN COTE KẾT CẤU ÁM BÈM SƠ VỒI COTE KIẾN TRÚC  
ĐÓNG LƯỚI MẶT CAO TẠI VỊ TRÍ TIẾP GIÁP LIÊN HẾT BÊN TƯỜNG GẠCH, BỀ TƯỜNG VÀ CÁC ỐNG ĐI ẨM TƯỜNG (ỐNG ĐIỆN, ỐNG NƯỚC, ỐNG MÁY LẠNH...)

**MẶT CẮT A-A**  
TỈ LỆ: 1/100