

Vĩnh Long, ngày 24 tháng 07 năm 2023

Số: .03...../TM. DCL

THƯ MỜI

(về việc khảo sát và chào giá thi công)

Gói thầu: Thi công thay thế đường ống hệ thống PCCC

Kính gửi: Các Nhà thầu

Công ty Cổ phần Dược Phẩm Cửu Long kính mời các Nhà thầu có đủ năng lực đến khảo sát hiện trạng, gửi báo giá và thi công gói thầu "*Thi công thay thế đường ống hệ thống PCCC*" với nội dung cụ thể như sau:

1. Địa chỉ khảo sát:

- Công ty Cổ Phần Dược Phẩm Cửu Long
- Địa chỉ: 150 Đường 14/9, Phường 5, Thành phố Vĩnh Long, Tỉnh Vĩnh Long.

2. Phạm vi, nội dung công việc: Nhà thầu khảo sát hiện trạng và chào giá thi công theo bản vẽ thiết kế và khối lượng mời thầu của Chủ đầu tư đính kèm theo Thư mời này.

3. Tiến độ thực hiện khảo sát và báo giá:

- Thời gian khảo sát hiện trạng: Từ 24/07/2023 – 08/08/2023.
- Thời gian gửi hồ sơ chào giá: **Chậm nhất trước 16h00 ngày 18/08/2023**

4. Yêu cầu Hồ sơ chào giá gồm: 01 bộ gốc, 02 bộ photo kèm USB file mềm cụ thể như sau:

- Bảng giá bao gồm: Bảng giá tổng hợp và đơn giá chi tiết.
- Thời gian thi công cụ thể nhưng không vượt quá 30 ngày.

5. Thông tin liên hệ khảo sát:

Liên hệ khảo sát: Ms. Như Anh: 0907 884 641

6. Yêu cầu chung đối với Nhà thầu:

- Nhà thầu phải thực hiện báo giá theo khối lượng mà Chủ đầu tư cung cấp.
- Đồng thời Nhà thầu có thể chào giá thêm phương án tối ưu sau khi đã khảo sát thực tế (*phải có bản vẽ phương án tối ưu kèm theo*).



- Nhà thầu nào không thực hiện khảo sát sẽ không được xem xét.

7. Hướng dẫn gửi hồ sơ chào giá:

- Bảng chào giá của nhà thầu phải đóng dấu, niêm phong và *gửi trước 16 giờ, ngày 18 tháng 08 năm 2023*
- Bên ngoài túi hồ sơ ghi rõ: *Hồ sơ chào giá cạnh tranh gói thầu “Thi công thay thế đường ống hệ thống PCCC”*.
 - ✓ **Người nhận:** Phòng mua hàng – Công ty Cổ phần Dược phẩm Cửu Long
 - ✓ **Địa chỉ:** Số 150 đường 14/9, phường 5, thành phố Vĩnh Long, tỉnh Vĩnh Long.
 - ✓ **Điện thoại:** 02703. 820 797
- Nhà thầu nào không đóng dấu, niêm phong thì hồ sơ chào giá không hợp lệ và sẽ không được xem xét.

Đề nghị các Nhà thầu đến khảo sát và gửi hồ sơ chào giá trong thời gian như trên.

ĐẠI DIỆN CHỦ ĐẦU TƯ

PHÓ TỔNG GIÁM ĐỐC



NGHIÊM XUÂN TRƯỜNG



BẢNG KHỐI LƯỢNG MỜI THẦU
HẠNG MỤC: THI CÔNG THAY THỂ ĐƯỜNG ỐNG HỆ THỐNG PCCC

STT	Danh mục công việc	Đơn vị	Khối lượng	Đơn giá	Thành tiền
	HỆ THỐNG CHỮA CHÁY				
1	Trụ chữa cháy ngoài nhà 2 cửa DN80	cái	4,0		
2	Lắp đặt tủ chữa cháy bên ngoài 500x700x200	Cái	4,0		
3	CC, LD lăng phun + khớp nối chữa cháy DN65/16 16ly	Cái	8,0		
4	CC, LD cuộn vòi chữa cháy DN65 -20m	Cái	8,0		
5	Cùm treo ống	cái	100,0		
6	Phụ kiện lắp đặt đường ống	Lô	2,0		
7	ống thép tráng kẽm, DN100x2,9mm	100m	3,4		
	$340/100 = 3,4$				
8	ống thép tráng kẽm, DN80x2,9mm	100m	1,5		
	$150/100 = 1,5$				
9	ống thép tráng kẽm, DN65x2,9mm	100m	0,5		
	$48/100 = 0,48$				
10	ống thép tráng kẽm, DN50x2,9mm	100m	0,1		
	$6,0/100 = 0,06$				
11	Co STK DN100	cái	20,0		
12	Tê STK DN100	cái	5,0		
13	Co STK DN100/80	cái	2,0		
14	Tê STK DN100/80	cái	2,0		
15	Tê STK DN100/65	cái	8,0		
16	Co STK DN100/65	cái	8,0		
17	Co STK DN80	cái	8,0		
18	Tee STK DN80	cái	8,0		
19	Co STK DN80/65	cái	8,0		
20	Tee STK DN80/65	cái	8,0		
21	Tee STK DN65	cái	8,0		
22	Co STK DN65	cái	8,0		
23	Sơn sắt thép bằng sơn các loại 1 nước lót + 2 nước phủ	1m ²	176,5		

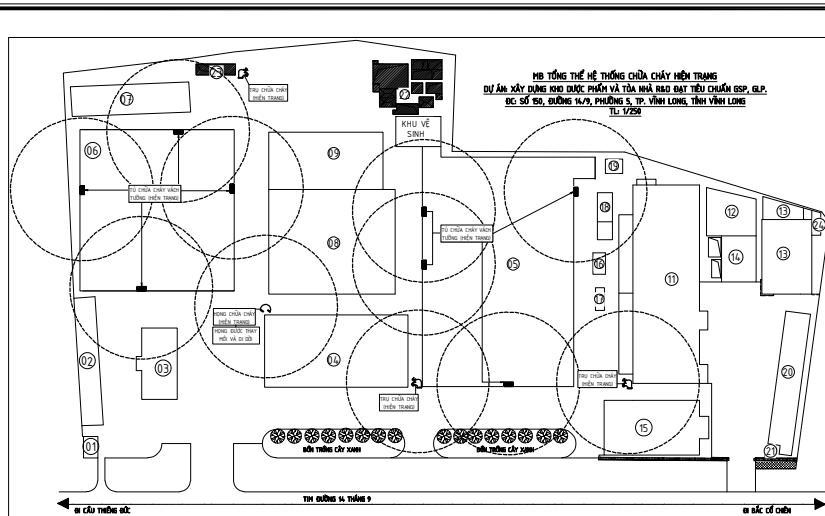


	Ống STK DN100: $340,0 \times 3,14 \times 0,114 = 121,7064$			
	Ống STK DN80: $150,0 \times 3,14 \times 0,09 = 42,39$			
	Ống STK DN65: $48,0 \times 3,14 \times 0,076 = 11,4547$			
	Ống STK DN50: $6,0 \times 3,14 \times 0,049 = 0,9232$			
	TRẠM BƠM CHỮA CHÁY			
24	Lắp đặt máy bơm nước các loại chữa cháy (TB) 2 = 2	1 máy	2,0	
25	Van bướm tay gạt DN100	cái	8,0	
26	Van 1 chiều DN100	cái	20,0	
27	Van an toàn DN50, 0-10kg/cm ²	cái	8,0	
28	Khớp nối mềm DN100	cái	8,0	
29	Y lọc rác DN100	cái	4,0	
30	Van hút DN100	cái	4,0	
31	Đồng hồ đo áp lực D63, 0-10kg/cm ² + van bi tay gạt DN15	cái	4,0	
32	Cáp CXV/PSTA 1x2C-16mm ² + ECV 1C-16mm ²	100m	1,5	
33	ống thép tráng kẽm, DN100x2,9mm $80,0/100 = 0,8$	100m	0,8	
34	ống thép tráng kẽm, DN50x2,9mm $2,6/100 = 0,026$	100m	0,0	
35	ống thép tráng kẽm, DN25x2,9mm $5/100 = 0,05$	100m	0,1	
36	Co STK DN100	cái	8,0	
37	Co STK DN50	cái	4,0	
38	Tê STK DN100	cái	4,0	
39	Mặt bích thép rỗng DN100	cái	26,0	
40	Mặt bích thép rỗng DN50	cái	4,0	
41	Sơn sắt thép bằng sơn các loại 1 nước lót + 2 nước phủ Ống STK DN100: $20,0 \times 3,14 \times 0,114 = 7,1592$ Ống STK DN50: $2,6 \times 3,14 \times 0,049 = 0,4$	1m ²	7,6	
42	Lắp đặt bể nước nhựa 300 lít + chân đế 1 = 1	bể	1,0	

5002
CÔNG
CƠ PH
SỞ C
HƯ L
VĨNH

	CẢI TẠO HỆ THỐNG BÁO CHÁY				
43	Dây tín hiệu chống cháy 1x4C-1,5mm2	m	410,0		
	410 = 410				
44	Ống ghen tròn D20x 1,36mm2	m	410,0		
	410 = 410				
45	Lắp đặt bàn phím phụ trung tâm báo cháy báo cháy	1 trung tâm	3,0		
	3 = 3				
	TỔNG HẠNG MỤC TRƯỚC THUẾ				





ĐÁNH GIÁ HIỆN TRẠNG

- HỆ THỐNG CHỮA CHÁY: HIỆN TRẠNG ĐÃ TRẠNG BỊ HỆ THỐNG PHÒNG CHÁY CHỮA CHÁY CHO CÁC KHỐI HIỆN TRẠNG NHƯNG ĐÃ XƯỞNG CẤP.
- ĐƯỜNG ống CHỮA CHÁY: ĐI ẨM, BỊ RỖ RỈ NHIỀU CẤP.
- CỤM BƠM HIỆN HỮU: BAO GỒM 02 MÁY BƠM, 01 MÁY BƠM ĐỒNG CƠ DIESEL ĐẦU BƠM PENTAX CA65-250A, Q= 54-156m³/h, H= 54-89.5m; 01 MÁY BƠM ĐỒNG CƠ XĂNG TOHATSU V50CS - 2WT68C, Q= 57 m³/h, H=55m.
- BỂ NƯỚC CHỮA CHÁY HIỆN HỮU 70M³.
- HỆ THỐNG BÁO CHÁY HIỆN HỮU: CÁC KHỐI HIỆN HỮU TỬ TRUNG TÂM BẢO CHÁY VẪN CÒN ĐẶT TẠI VỊ TRÍ CỦA KHỐI HIỆN HỮU KHỎ THAO THÁC NHẮC PHỤC KHÍ CỐ SỰ CỐ XÂY RA, VẤN CÒN HOẠT ĐỘNG TỐT.
- HỆ THỐNG CHỐNG SÉT: ĐÃ TRẠNG BỊ HỆ THỐNG.

PHƯƠNG ÁN THIẾT KẾ

- HỆ THỐNG CHỮA CHÁY: CÀI TẠO ĐƯỜNG ống, ĐI NỐ ĐƯỜNG ống, TẬN DỤNG CÁC VỊ TRÍ TỬ CHỮA CHÁY, TRƯ CHỮA CHÁY HIỆN TRẠNG ĐÃ ĐƯỢC THẨM DUYỆT THIẾT KẾ, BỔ TRÍ THÊM PHÙ HỢP VỚI QUY CHUẨN, TIÊU CHUẨN HIỆN HÀNH, TẬN DỤNG TỬ CHỮA CHÁY VÀNG TƯỜNG CỦA KHỐI HIỆN TRẠNG, TẠI VỊ TRÍ TRƯ CHỮA CHÁY THAY THẾ THIẾT BỊ.

CHỮ THÍCH HIỆN HỮU

① NHÀ BẢO VỆ	⑫ KHU VỰC VÁN PHÒNG 03 TẦNG
② NHÀ ĐỂ XE 02 BÀNH	⑬ TRẠM BIẾN THIỆT 2000 KVA
③ KIỂM NGHIỆM GLP	⑭ MÁY PHÁT ĐIỆN 1000 KVA
④ NHÀ KHÔ GSP	⑮ NHÀ ĐẶT MÁY CHILLER
⑤ XƯỜNG VƯỜN GMP - WHO	⑯ KHU VỰC SINH
⑥ NHÀ MÁY SẢN XUẤT THUỐC KHÁNG SINH	⑰ NHÀ XE
⑦ NHÀ PHỤ TRỢ SẢN XUẤT	⑱ NHÀ BẢO VỆ
⑧ XƯỜNG SẢN XUẤT ống KIM TÊM	⑳ KHU XỬ LÝ NƯỚC THẢI
⑨ KHO THÀNH PHẨM	㉑ BỂ NƯỚC NGẦM
⑩ NHÀ ẨM	㉒ TRẠM BIẾN THẾ 560 KVA
⑪ NHÀ ĐỂ XE 02 BÀNH	

CHỮ THÍCH XÂY HỒ

- ① NHÀ KHÔ GSP MỜ NGỒI
- ② TÀM NHÀ RỒ & 02
- ③ NHÀ MPO 500KVA

KÝ HIỆU

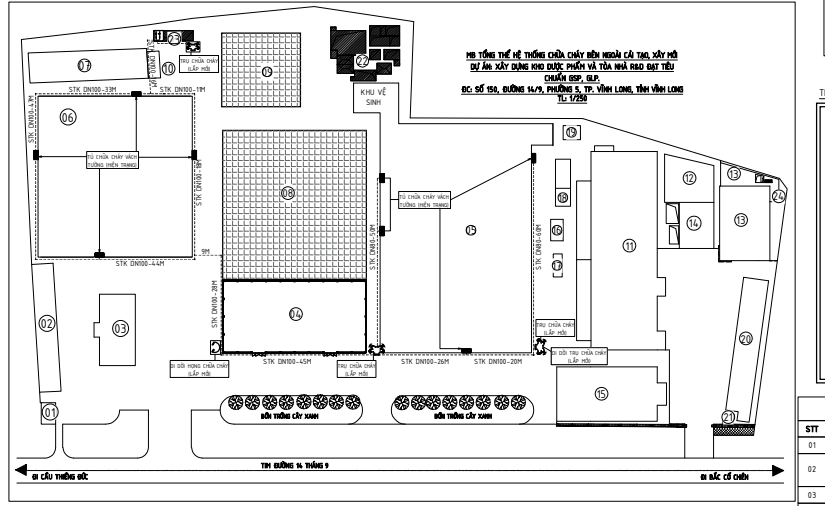
- TỬ CHỮA CHÁY VÁCH TƯỜNG (600x200x400)
- TỬ CHỮA CHÁY BÊN NGOÀI (500x700x400)
- TRƯ CHỮA CHÁY BÊN NGOÀI
- HÔNG TIẾP NƯỚC CHỮA CHÁY
- ống chữa cháy STK

THUYẾT MINH KỸ THUẬT

Hệ thống chữa cháy được thiết kế theo tiêu chuẩn TCVN 2622 - 1995 và TCVN 5760 - 1993.

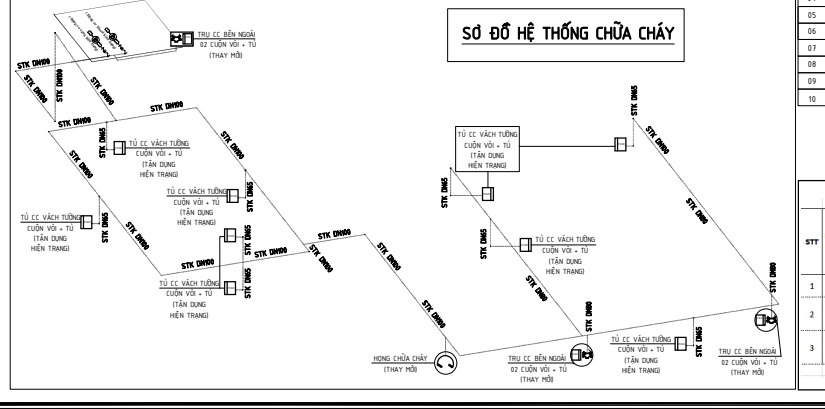
- Áp lực đầu lắp phun phải đảm bảo khi mở hệ thống chữa cháy đạt 2.5kg/cm²/lãng, hoặc chiều phóng xa của tia nước đạt 10m tính từ đầu lãng.
- 02 Máy bơm hiện hữu.
 - 01 Máy bơm đồng cơ Diesel đầu bơm PENTAX CA65-250A, Q= 54-156m³/h, H= 54-89.5m
 - 01 Máy bơm đồng cơ xăng TOHATSU V50CS - 2WT68C, Q= 57 m³/h, H=55m
- Khoảng cách đặt hộp chữa cháy từ tầng van đến sản/nén là 125m.
- Tủ chữa cháy trong nhà chứa 01 cuộn vòi D50, L=20m, 01 lần phun D16.
- Tủ chữa cháy ngoài nhà chứa 02 cuộn vòi D65, L=20m, 02 lần phun D16.
- Hồ chứa nước 70m³ hiện hữu làm hồ nước chữa cháy.
- Khoảng cách treo ống 3m.
- Toàn bộ ống sắt tráng kẽm được sơn tổng hợp 03 nước.

BẢNG THỐNG KÊ VẬT TƯ CHỮA CHÁY									
STT	KÝ HIỆU	TÊN GỌI - QUY CÁCH	ĐƠN VỊ	SỐ LƯỢNG	STT	KÝ HIỆU	TÊN GỌI - QUY CÁCH	ĐƠN VỊ	SỐ LƯỢNG
01	Đ	ĐẦU TRƯ CHỮA CHÁY BÊN 2 HÔNG	CÁI	03	19	CO	STK Dn100	CÁI	29
02	T	TỬ CHỮA CHÁY BÊN NGOÀI, KIT: 500x700x200mm, CẮY 0.6mm	CÁI	03	12	TẾ	STK Dn100/80	CÁI	05
03	C	CUỘN VỎ Dn65, L=20m	CUỘN	06	14	CO	STK Dn80	CÁI	02
04	L	LĂNG PHUN DN65/16	CÁI	06	15	TẾ	STK Dn80/65	CÁI	03
05	C	CUỘN TREO ống	CÁI	100	16	CO	STK Dn80/65	CÁI	08
06	—	ống STK Dn100x2.9mm	MÉT	340	17	TẾ	STK Dn80/65	CÁI	08
07	—	ống STK Dn80x2.9mm	MÉT	150	18	TẾ	STK Dn65	CÁI	08
08	—	ống STK Dn65x2.9mm	MÉT	48	19	CO	STK Dn65/50	CÁI	08
09	—	ống STK Dn50x2.9mm	MÉT	06	20	CO	STK Dn50	CÁI	08
10	—	PHỤ KIỆN LẮP ĐẶT	LÔ	02	21	CO	STK Dn50	CÁI	08
					22	H	HÔNG TIẾP NƯỚC CC	CÁI	01



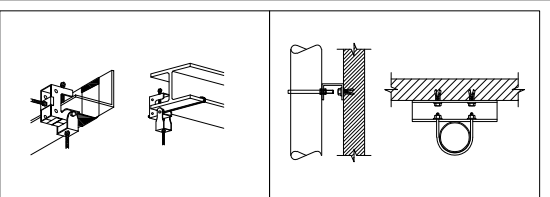
CHỮ THÍCH XÂY HỒ

- ① NHÀ KHÔ GSP MỜ NGỒI
- ② TÀM NHÀ RỒ & 02
- ③ NHÀ MPO 500KVA



PHẦN: LẮP ĐẶT BÀN PHỤ TÙNG TỬ TT BÁO CHÁY

STT	KÝ HIỆU	TÊN HỢNG MỤC	Nhãn hiệu	Model	Vị trí lắp đặt	Nội dung	Số chữa	Bản phẩm phụ Network	Cáp tín hiệu	ống bảo vệ cáp	Đơn vị	SỐ LƯỢNG
1	12	Kho không phẩm VIC	Network	NK-8	- Tủ TT đặt tại tầng trệt (6) - Bàn phẩm đặt tại nhà bảo vệ (1)	- Lắp thêm 1 bản phẩm phụ tại tủ trung tâm	1	2	2	2	MÉT	20
2	5	Xường viên GMP-WHO	Network	NK-8	- Tủ TT đặt tầng lầu (13) - Bàn phẩm đặt tại sảnh tầng trệt (13)	- Lắp thêm 1 bản phẩm phụ tại nhà bảo vệ (1)	1	190	190		MÉT	410
3	6	Nhà máy sản xuất thuốc kháng sinh	Network	NK-8	- Tủ TT đặt tại khối nhà (20) - Bàn phẩm đặt tại nhà bảo vệ (23)	- Lắp thêm 1 bản phẩm phụ tại nhà bảo vệ (1) - Lắp đặt bản phẩm vệ tủ trung tâm	1	300	300		BỘ	63



CH TIẾT LẮP ĐẶT KẸP XÀ GỖ

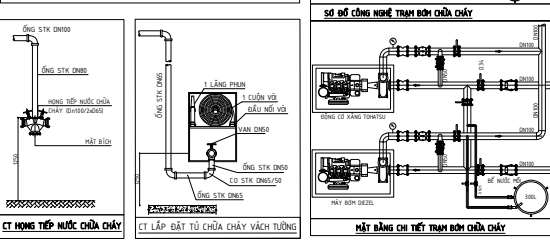
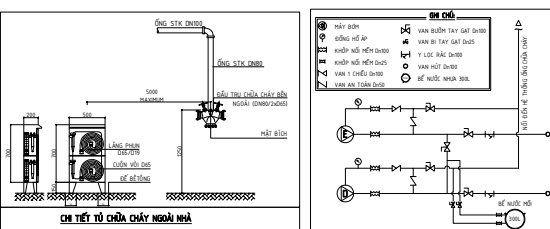
KÍNH THƯỚC	THỐNG SỐ GIÁ TREO ống	KHOẢNG CÁCH GIỮA	
ống	D (mm)	C (mm)	CÁC GIÁ TREO ống (mm)
Dn32	M8	3x18	71
Dn100	M10	5x25	151
			2.000

CH TIẾT LẮP ĐẶT CỤM ống

KÍNH THƯỚC	THỐNG SỐ CỤM ống	KHOẢNG CÁCH GIỮA		
ống	A	B (mm)	C (mm)	CÁC CỤM ống (mm)
Dn50	M8	62	85	3.000
Dn65	M10	78	95	3.000
Dn100	M10	116	115	3.000

BẢNG THỐNG SỐ GIÁ TREO ống

BẢNG THỐNG SỐ CỤM ống



SƠ ĐỒ CÔNG NGHỆ TRẠM BƠM CHỮA CHÁY

CH TIẾT TỬ CHỮA CHÁY NGOÀI NHÀ

CT HÔNG TIẾP NƯỚC CHỮA CHÁY

CT LẮP ĐẶT TỬ CHỮA CHÁY VÁCH TƯỜNG

MẶT BẰNG CH TIẾT TRẠM BƠM CHỮA CHÁY

CHỦ ĐẦU TƯ - Approval of employer
CÔNG TY CỔ PHẦN DƯỢC PHẨM CỒU LONG

Address: Phường 5, TP. Vĩnh Long, tỉnh Vĩnh Long

ĐƠN VỊ TƯ VẤN - Consultant
CÔNG TY TNHH XÂY DỰNG HATECCO



Address Số 206/2 - Hùng Việt - Hùng Việt - TX Bình Hòa - Vĩnh Long
Tel: 0939.495905 - Email: hatecco1@gmail.com

GIÁM ĐỐC - Director

THS.VÕ THÀNH PHÚC
CHỦ NHIỆM - Major architect

THS.VÕ THÀNH PHÚC
CHỦ TRƯ - THIẾT KẾ PCCC
Architectural chief architect + Designer

THS.VÕ THÀNH PHÚC
THỂ HIỆN - Draw

KS.TÔ THANH NAM
KIỂM - Test

KS.NGUYỄN VĂN MIẾN

DỰ ÁN - Project name

CÁI TẠO HỆ THỐNG PCCC HIỆN HỮU

HANG MỤC - Item

HỆ THỐNG PCCC

NỘI DUNG BẢN VẼ - Drawing file

CÁI TẠO HỆ THỐNG PCCC

GIẢI ĐOẠN - Stage

THIẾT KẾ CƠ SỞ PRELIMINARY

TRÌNH DUNG YOUR APPROVAL

TH CÔNG CONSTRUCTION

HOÀN CÔNG AS-BUILT

LƯU - save máy/D/...

TỶ LỆ-scale 1/100 STT.BV. BVPPCC

NGÀY-date /2022 HUY.MH. CT:01/01